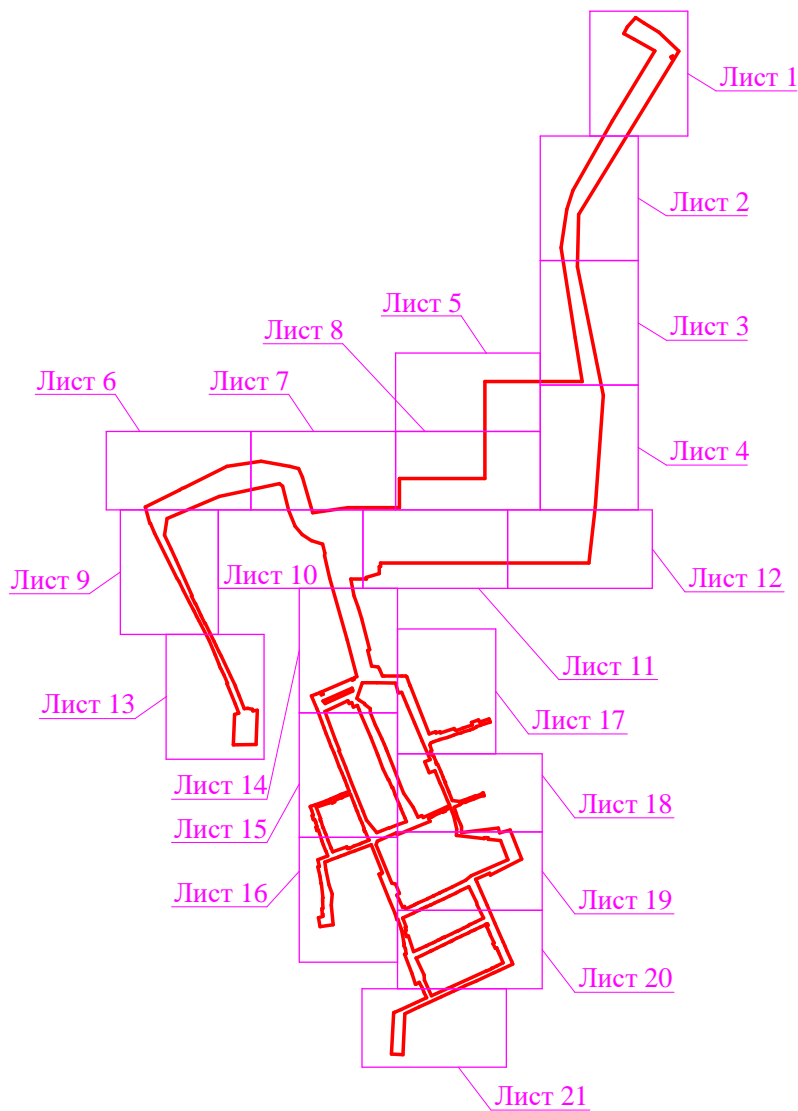



Схема расположения границ публичного сервитута



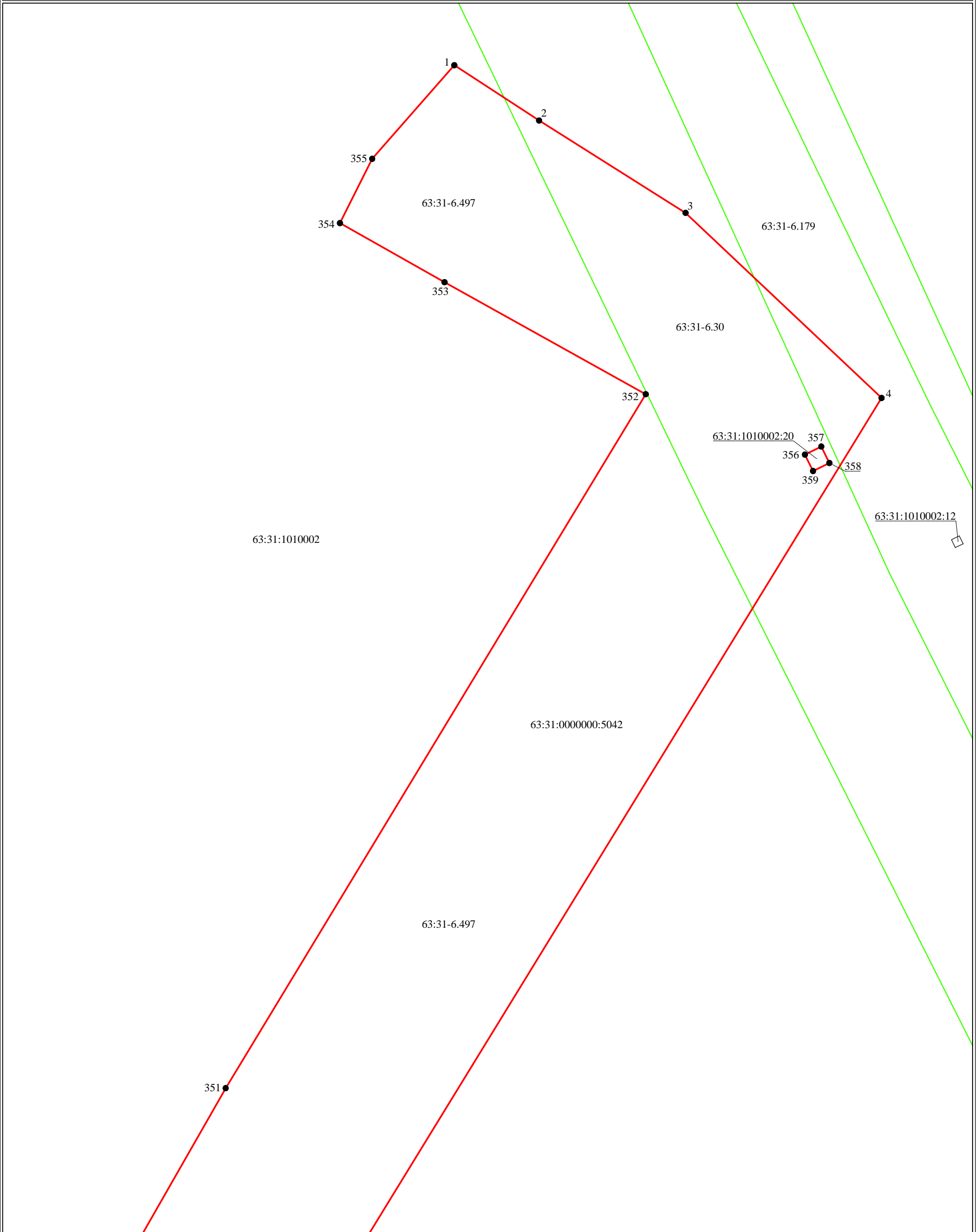
Используемые условные знаки и обозначения:

 проектная граница публичного сервитута

Подпись _____
Место для оттиска печати (при наличии) лица,
составившего описание местоположения границ объекта



Схема расположения границ публичного сервитута



Используемые условные знаки и обозначения:

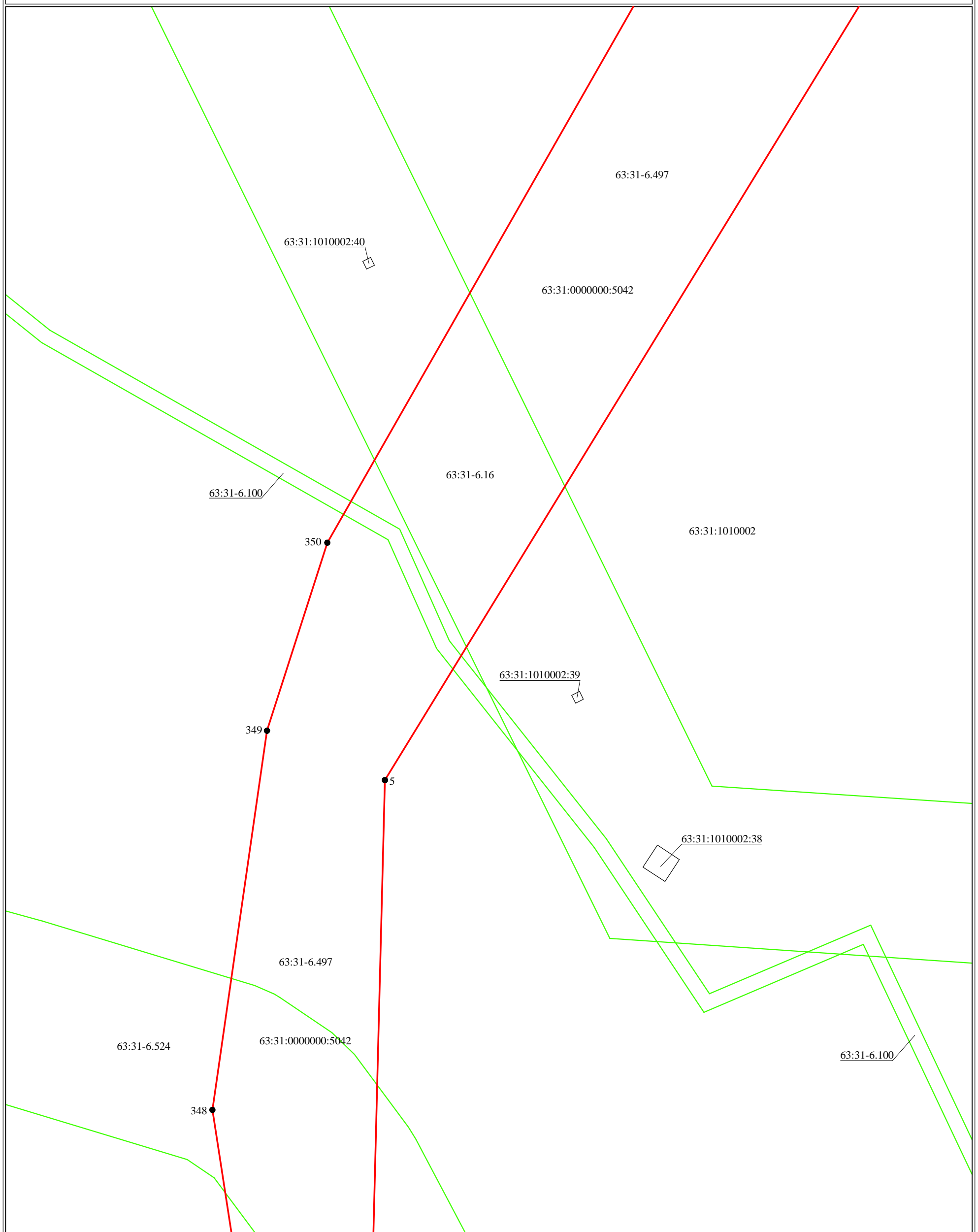
Масштаб 1:1000

- проектная граница публичного сервитута
- граница муниципального образования
- граница кадастрового квартала
- граница зоны с особыми условиями использования территорий
- контур учтенного объекта капитального строительства
- 63:31:1010003:37 кадастровый номер земельного участка
- 63:31:1010002 учетный номер кадастрового квартала
- 63:31-6.30 реестровый номер зоны с особыми условиями использования территорий
- 2 характерная точка границ, сведения о которой позволяют однозначно определить ее положение на местности



Подпись _____
Место для оттиска печати (при наличии) лица, составившего описание местоположения границ объекта

Схема расположения границ публичного сервитута



Используемые условные знаки и обозначения:

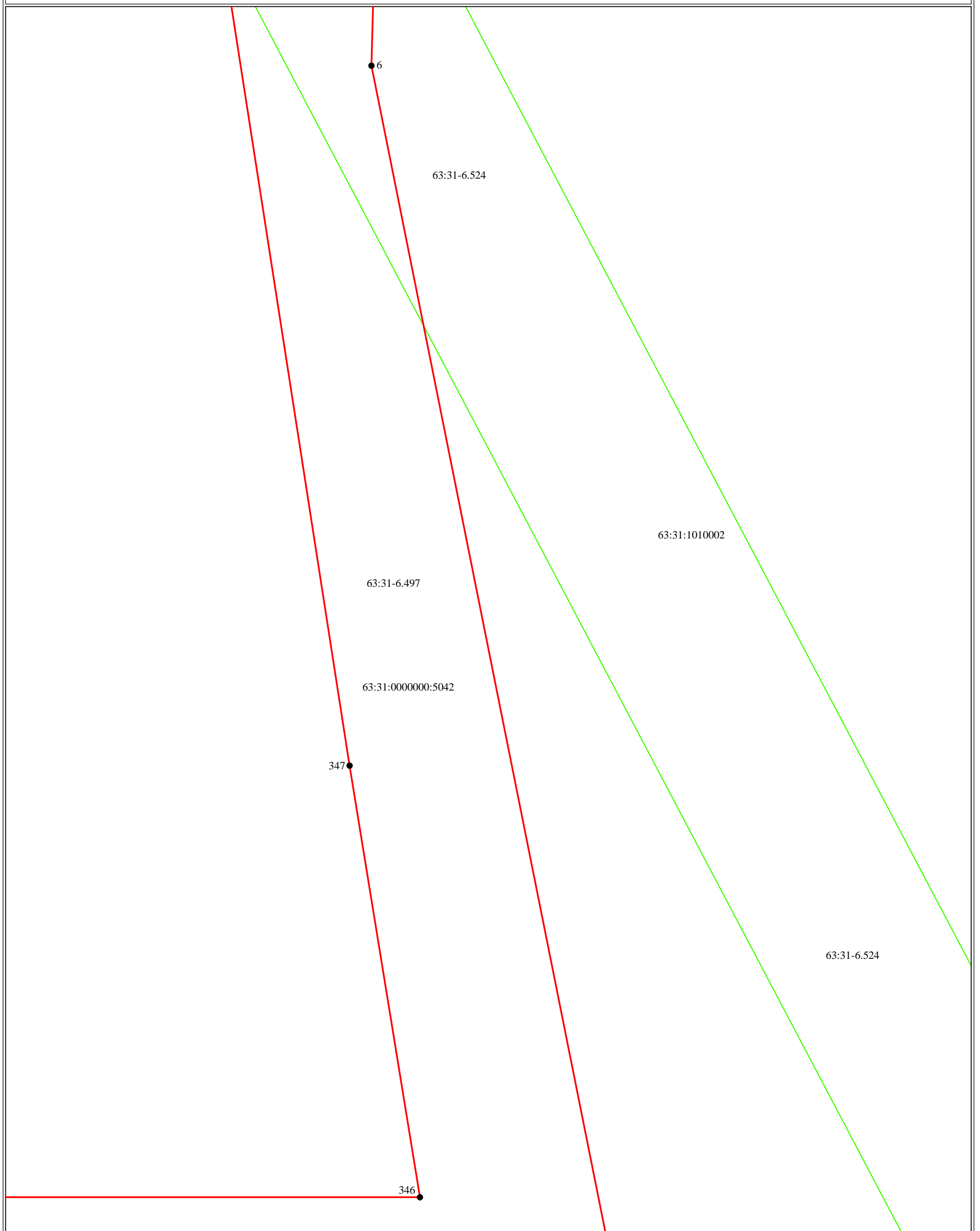
- проектная граница публичного сервитута
- граница муниципального образования
- граница кадастрового квартала
- граница зоны с особыми условиями использования территорий
- контур учтенного объекта капитального строительства
- 63:31:1010003:37 кадастровый номер земельного участка
- 63:31:1010002 учетный номер кадастрового квартала
- 63:31-6.30 реестровый номер зоны с особыми условиями использования территорий
- 2 характеристическая точка границ, сведения о которой позволяют однозначно определить ее положение на местности

Масштаб 1:1000



Подпись
Место для оттиска печати (при наличии) лица, составившего описание местоположения границ объекта

Схема расположения границ публичного сервитута



Используемые условные знаки и обозначения:

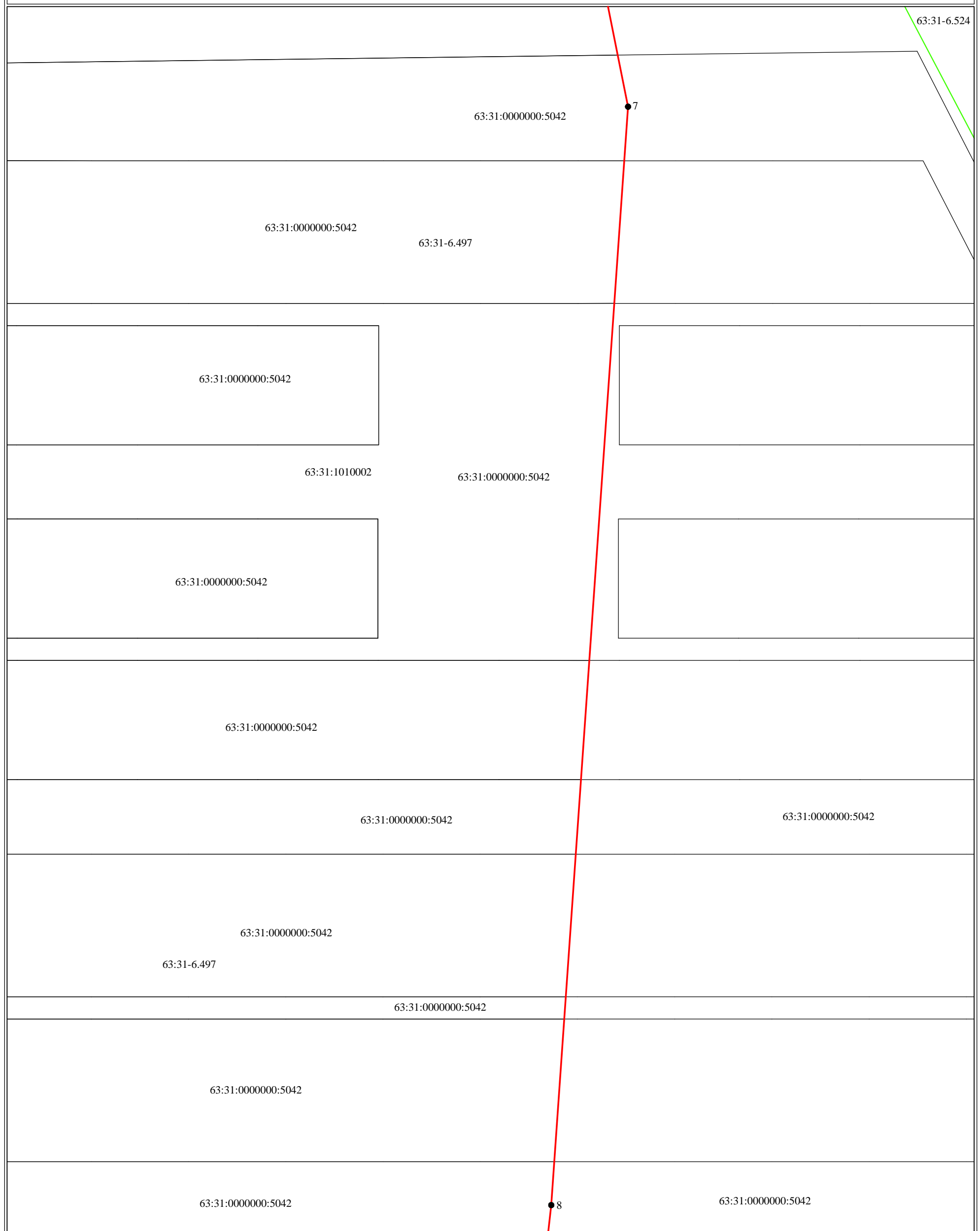
- | | |
|------------------|--|
| | проектная граница публичного сервитута |
| | граница муниципального образования |
| | граница кадастрового квартала |
| | граница зоны с особыми условиями использования территорий |
| | контур учтенного объекта капитального строительства |
| 63:31:1010003:37 | кадастровый номер земельного участка |
| 63:31:1010002 | учетный номер кадастрового квартала |
| 63:31-6.30 | реестровый номер зоны с особыми условиями использования территорий |
| ● 2 | характерная точка границ, сведения о которой позволяют однозначно определить ее положение на местности |

Масштаб 1:1000

Подпись _____
 Место для оттиска печати (при наличии) лица,
 составившего описание местоположения границ объекта



Схема расположения границ публичного сервитута



Используемые условные знаки и обозначения:

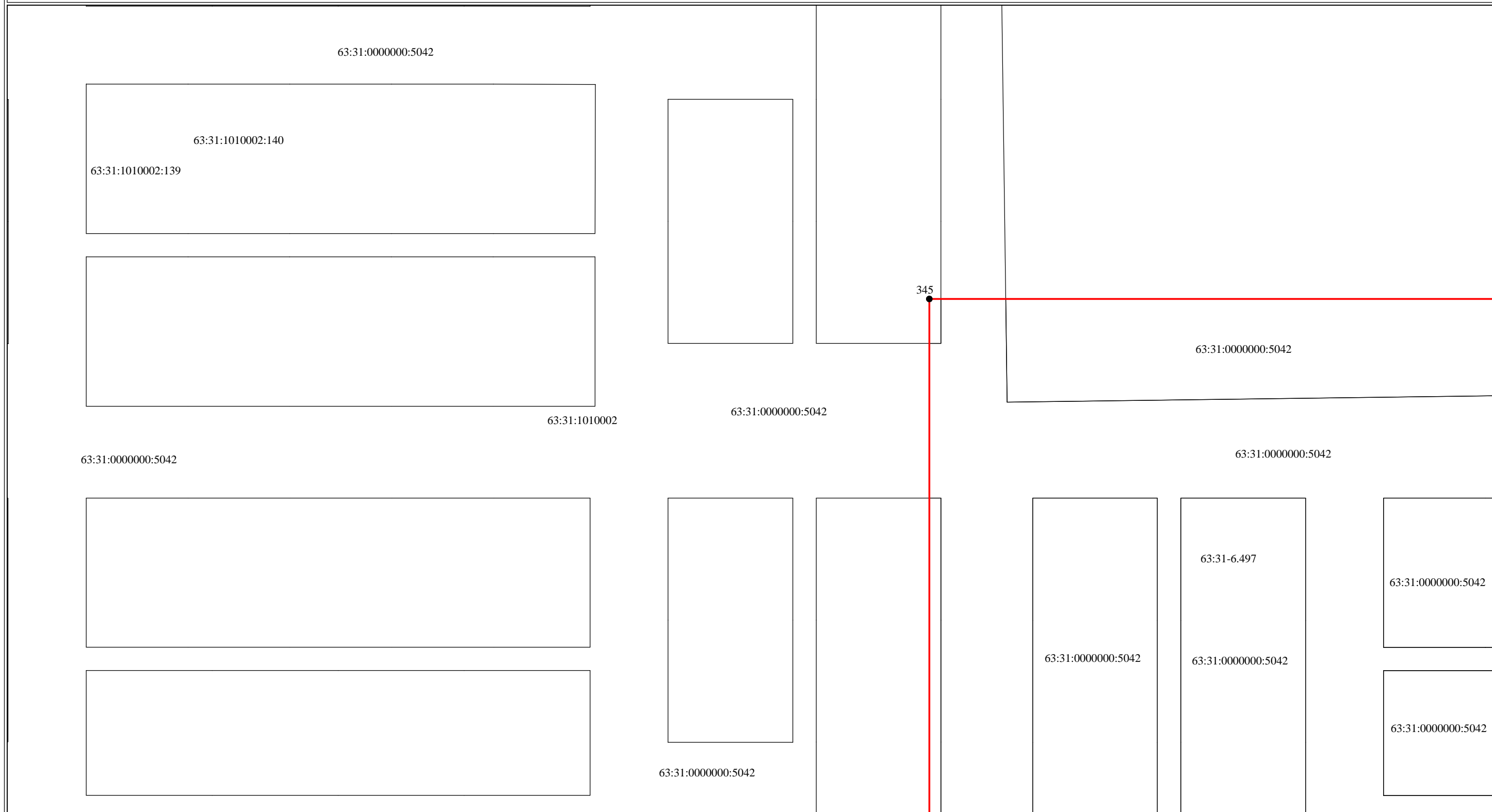
- проектная граница публичного сервитута
- граница муниципального образования
- граница кадастрового квартала
- граница зоны с особыми условиями использования территорий
- контур учтенного объекта капитального строительства
- 63:31:1010003:37 кадастровый номер земельного участка
- 63:31:1010002 учетный номер кадастрового квартала
- 63:31-6.30 реестровый номер зоны с особыми условиями использования территорий
- 2 характерная точка границ, сведения о которой позволяют однозначно определить ее положение на местности

Масштаб 1:1000

Подпись _____
 Место для оттиска печати (при наличии) лица,
 составившего описание местоположения границ объекта



Схема расположения границ публичного сервитута



Используемые условные знаки и обозначения:

Масштаб 1:1000

- проектная граница публичного сервитута
- граница муниципального образования
- граница кадастрового квартала
- граница зоны с особыми условиями использования территорий
- контур учтенного объекта капитального строительства
- 63:31:1010003:37 кадастровый номер земельного участка
- 63:31:1010002 учетный номер кадастрового квартала
- 63:31-6.30 реестровый номер зоны с особыми условиями использования территорий
- 2 характерная точка границ, сведения о которой позволяют однозначно определить ее положение на местности



Подпись _____
 Место для оттиска печати (при наличии) лица,
 составившего описание местоположения границ объекта

Схема расположения границ публичного сервитута



Масштаб 1:1000

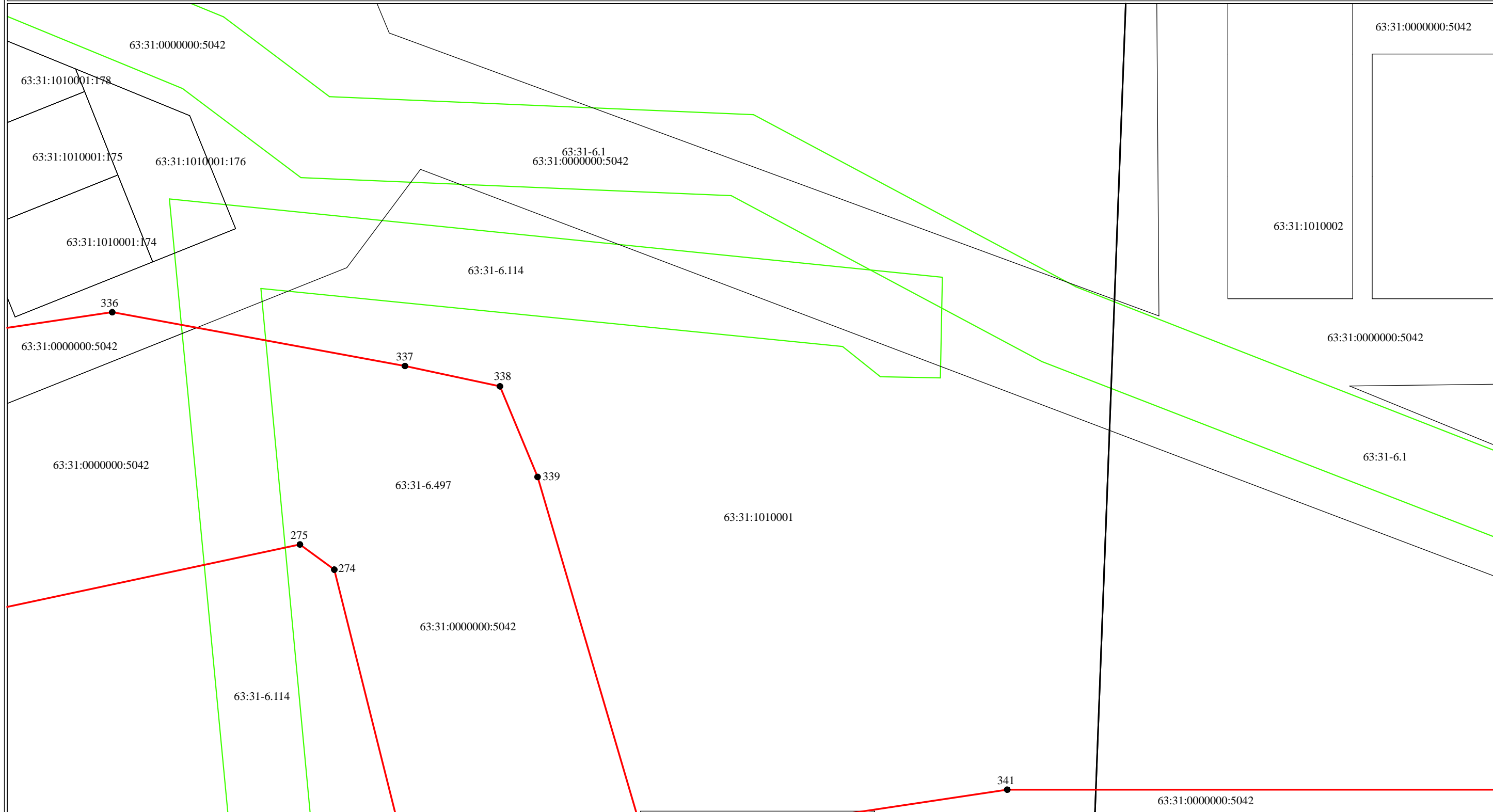
Используемые условные знаки и обозначения:

- проектная граница публичного сервитута
- граница муниципального образования
- граница кадастрового квартала
- граница зоны с особыми условиями использования территорий
- контур учтенного объекта капитального строительства
- 63:31:1010003:37 кадастровый номер земельного участка
- 63:31:1010002 учетный номер кадастрового квартала
- 63:31-6.30 реестровый номер зоны с особыми условиями использования территорий
- 2 характерная точка границ, сведения о которой позволяют однозначно определить ее положение на местности

Подпись _____
 Место для оттиска печати (при наличии) лица,
 составившего описание местоположения границ объекта



Схема расположения границ публичного сервитута



Используемые условные знаки и обозначения:

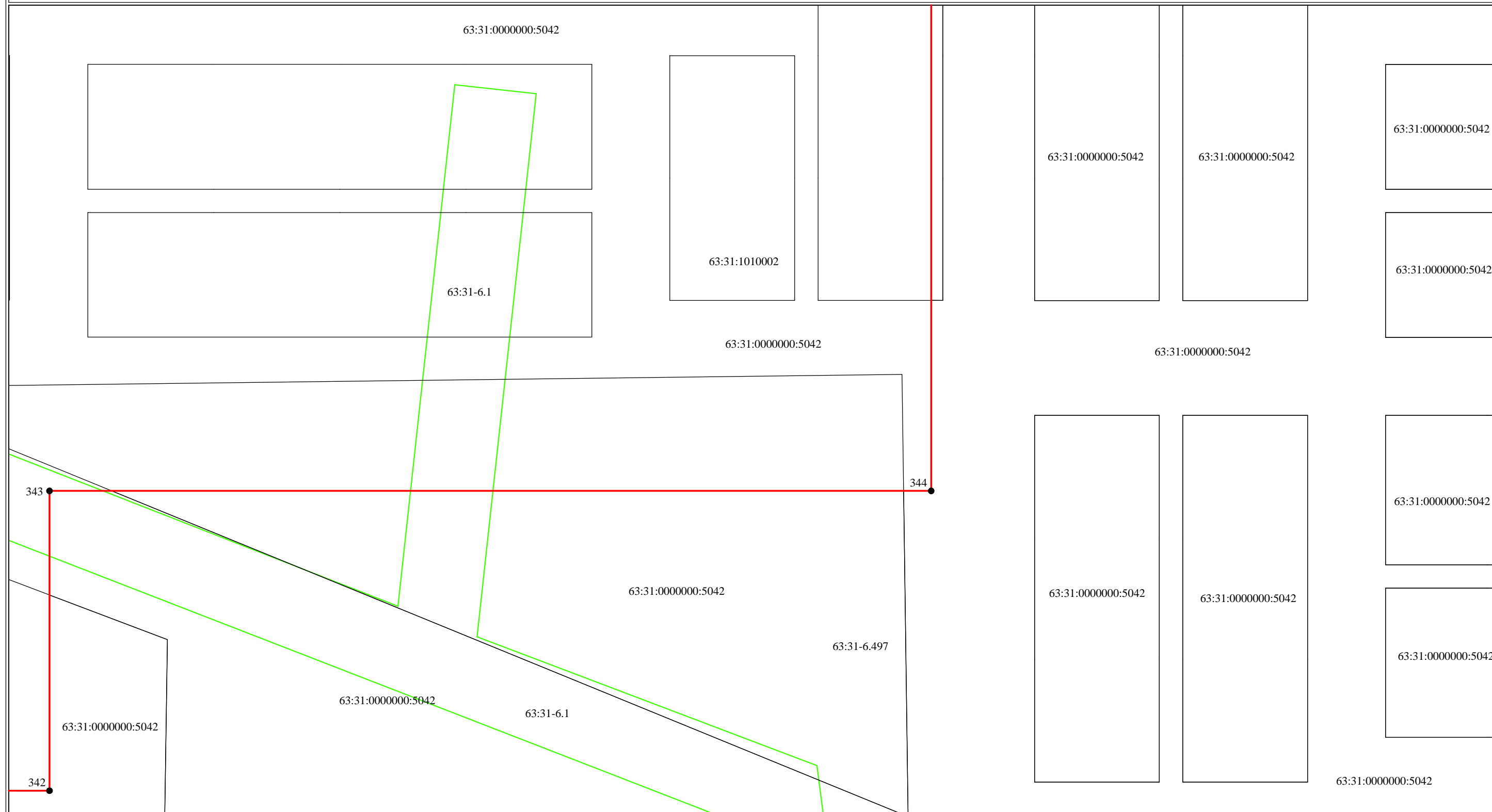
- проектная граница публичного сервитута
- граница муниципального образования
- граница кадастрового квартала
- граница зоны с особыми условиями использования территорий
- контур учтенного объекта капитального строительства
- 63:31:1010003:37 кадастровый номер земельного участка
- 63:31:1010002 учетный номер кадастрового квартала
- 63:31-6.30 реестровый номер зоны с особыми условиями использования территорий
- 2 характеристическая точка границ, сведения о которой позволяют однозначно определить ее положение на местности

Масштаб 1:1000



Подпись
 Место для оттиска печати (при наличии) лица,
 составившего описание местоположения границ объекта

Схема расположения границ публичного сервитута



Масштаб 1:1000

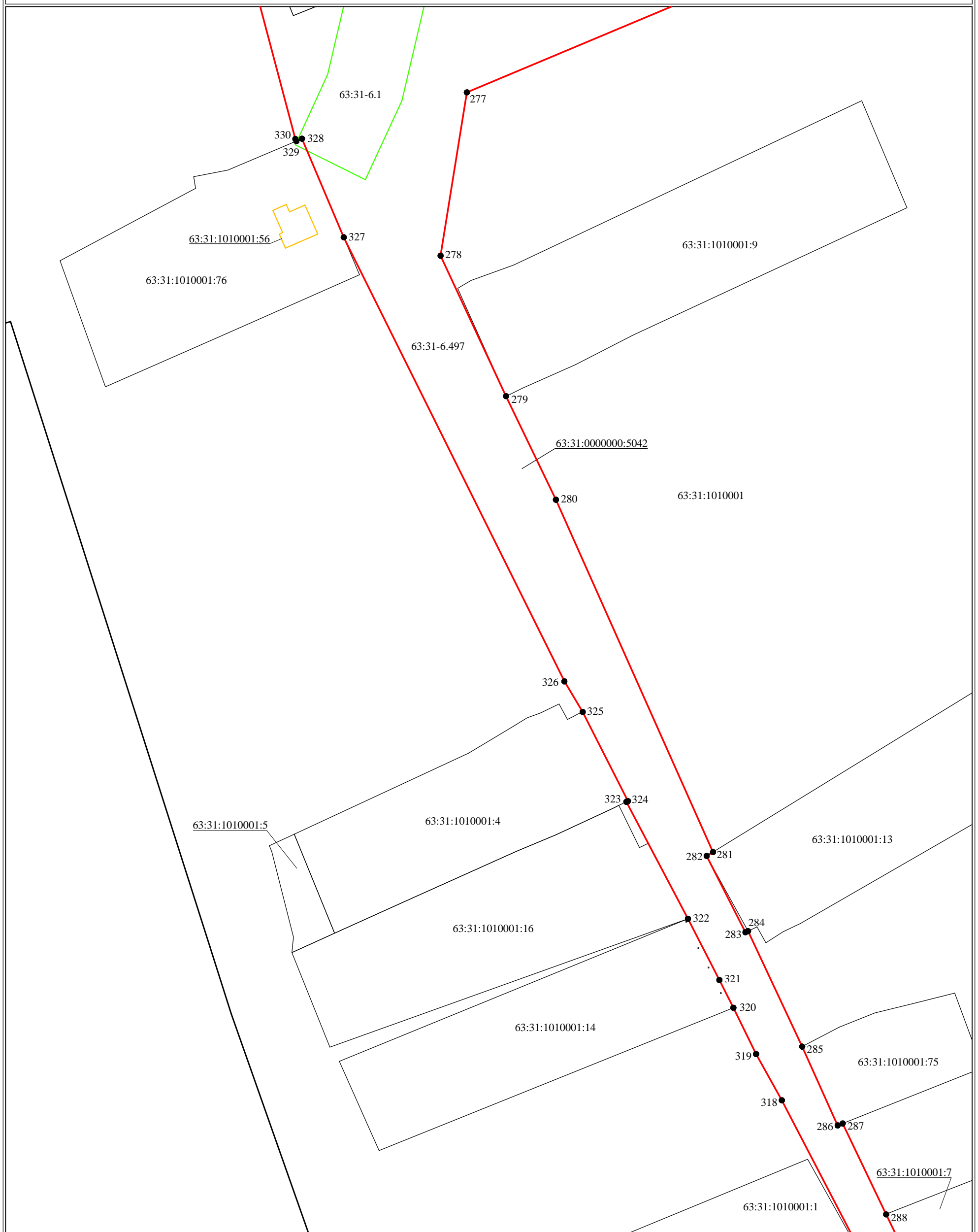
Используемые условные знаки и обозначения:

- проектная граница публичного сервитута
- граница муниципального образования
- граница кадастрового квартала
- граница зоны с особыми условиями использования территорий
- контур учтенного объекта капитального строительства
- 63:31:1010003:37 кадастровый номер земельного участка
- 63:31:1010002 учетный номер кадастрового квартала
- 63:31-6.30 реестровый номер зоны с особыми условиями использования территорий
- 2 характерная точка границ, сведения о которой позволяют однозначно определить ее положение на местности

Подпись _____
 Место для оттиска печати (при наличии) лица,
 составившего описание местоположения границ объекта



Схема расположения границ публичного сервитута



Используемые условные знаки и обозначения:

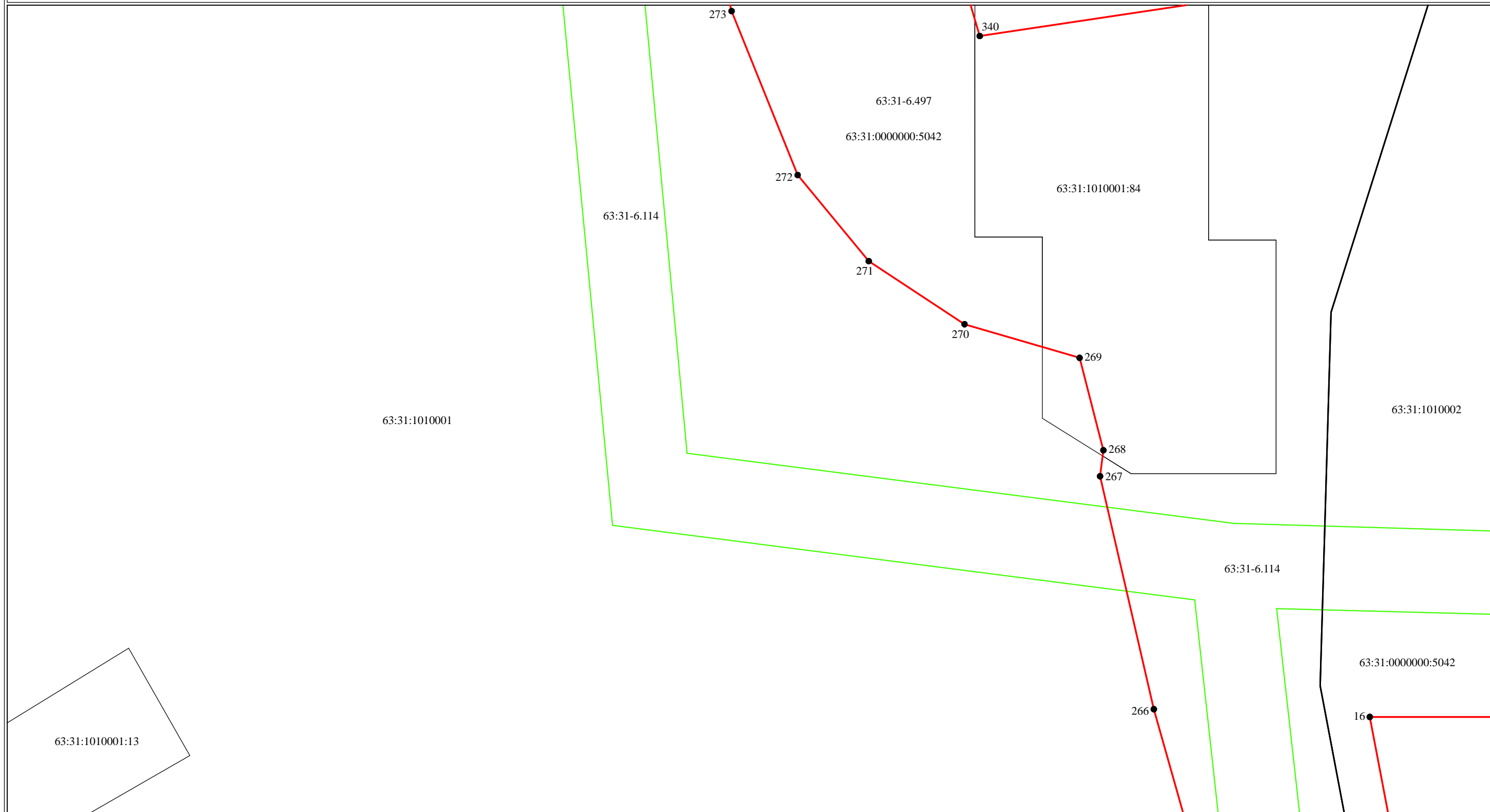
- проектная граница публичного сервитута
- граница муниципального образования
- граница кадастрового квартала
- граница зоны с особыми условиями использования территорий
- контур учтенного объекта капитального строительства
- 63:31:1010003:37 кадастровый номер земельного участка
- 63:31:1010002 учетный номер кадастрового квартала
- 63:31-6.30 реестровый номер зоны с особыми условиями использования территорий
- 2 характерная точка границ, сведения о которой позволяют однозначно определить ее положение на местности

Масштаб 1:1000

Подпись _____
 Место для оттиска печати (при наличии) лица,
 составившего описание местоположения границ объекта



Схема расположения границ публичного сервитута



Масштаб 1:1000

Используемые условные знаки и обозначения:

- проектная граница публичного сервитута
- граница муниципального образования
- граница кадастрового квартала
- граница зоны с особыми условиями использования территорий
- контур учтенного объекта капитального строительства
- 63:31:1010003:37 кадастровый номер земельного участка
- 63:31:1010002 учетный номер кадастрового квартала
- 63:31-6.30 реестровый номер зоны с особыми условиями использования территорий
- 2 характерная точка границ, сведения о которой позволяют однозначно определить ее положение на местности



Подпись _____
 Место для оттиска печати (при наличии) лица,
 составившего описание местоположения границ объекта

Схема расположения границ публичного сервитута



Масштаб 1:1000

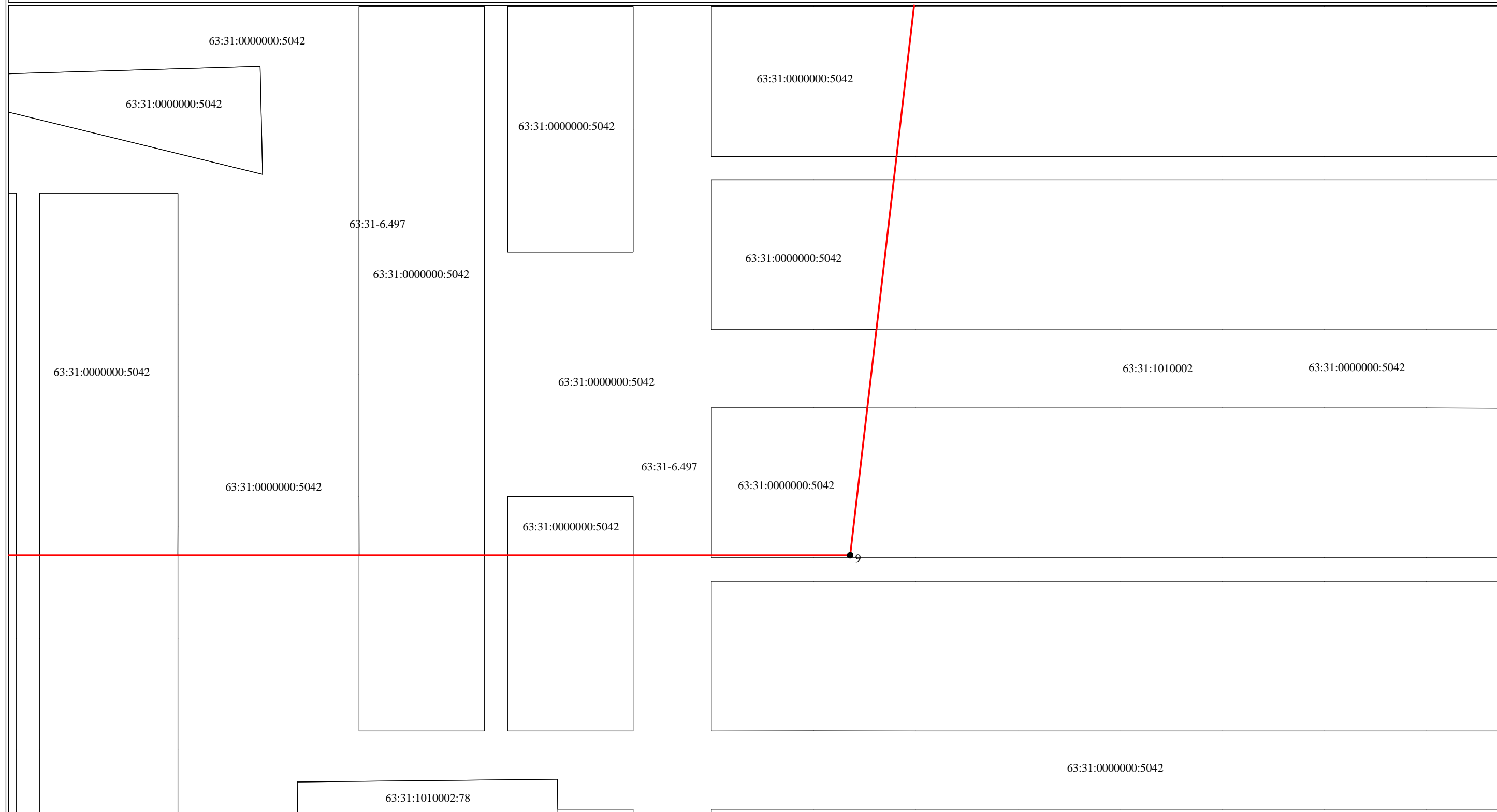
Используемые условные знаки и обозначения:

- проектная граница публичного сервитута
- граница муниципального образования
- граница кадастрового квартала
- граница зоны с особыми условиями использования территорий
- контур учтенного объекта капитального строительства
- 63:31:1010003:37 кадастровый номер земельного участка
- 63:31:1010002 учетный номер кадастрового квартала
- 63:31-6.30 реестровый номер зоны с особыми условиями использования территорий
- 2 характерная точка границ, сведения о которой позволяют однозначно определить ее положение на местности



Подпись _____
 Место для оттиска печати (при наличии) лица,
 составившего описание местоположения границ объекта

Схема расположения границ публичного сервитута



Используемые условные знаки и обозначения:

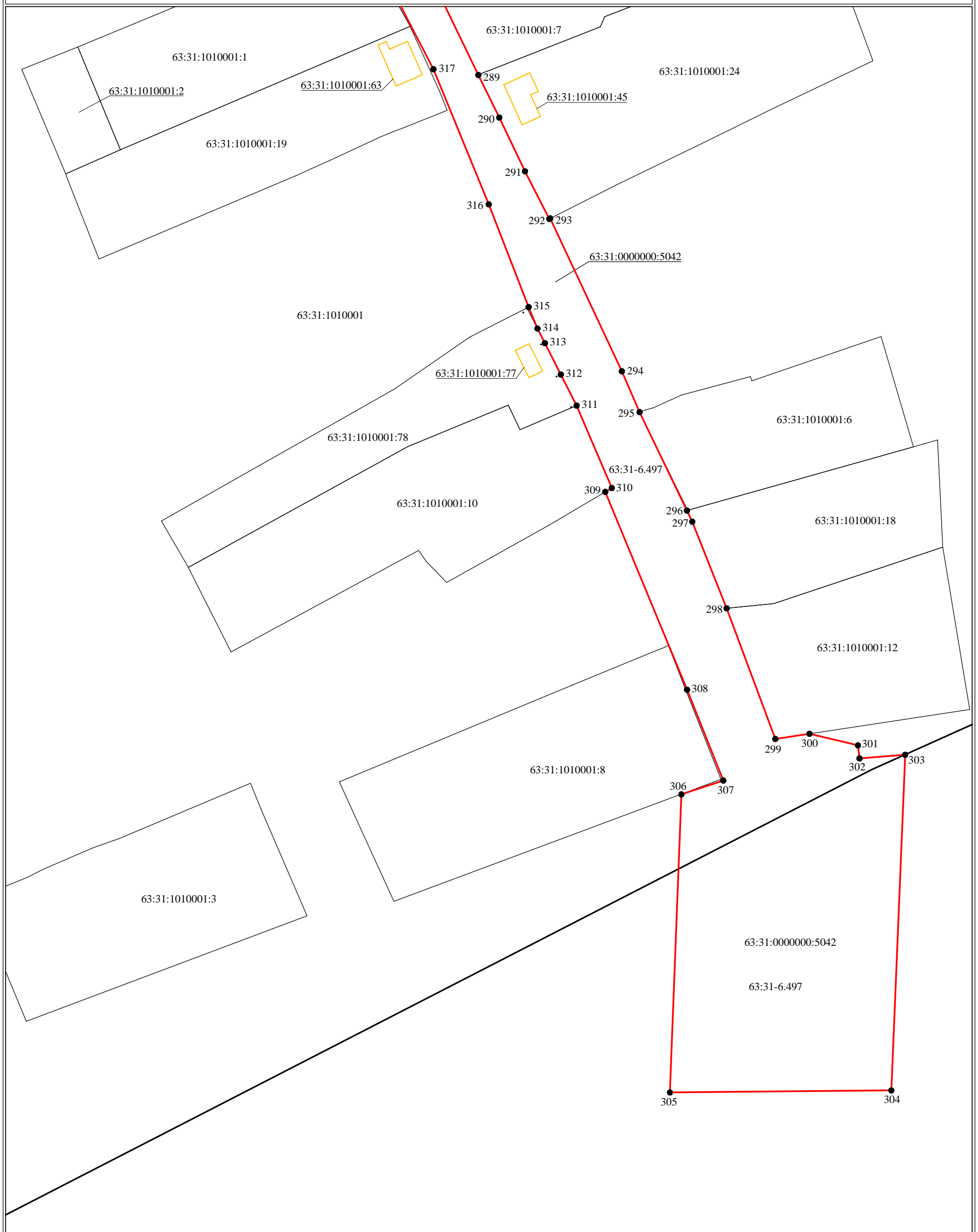
Масштаб 1:1000

- проектная граница публичного сервитута
- граница муниципального образования
- граница кадастрового квартала
- граница зоны с особыми условиями использования территорий
- контур учтенного объекта капитального строительства
- 63:31:1010003:37 кадастровый номер земельного участка
- 63:31:1010002 учетный номер кадастрового квартала
- 63:31-6.30 реестровый номер зоны с особыми условиями использования территорий
- 2 характерная точка границ, сведения о которой позволяют однозначно определить ее положение на местности

Подпись _____
 Место для оттиска печати (при наличии) лица,
 составившего описание местоположения границ объекта



Схема расположения границ публичного сервитута



Используемые условные знаки и обозначения:

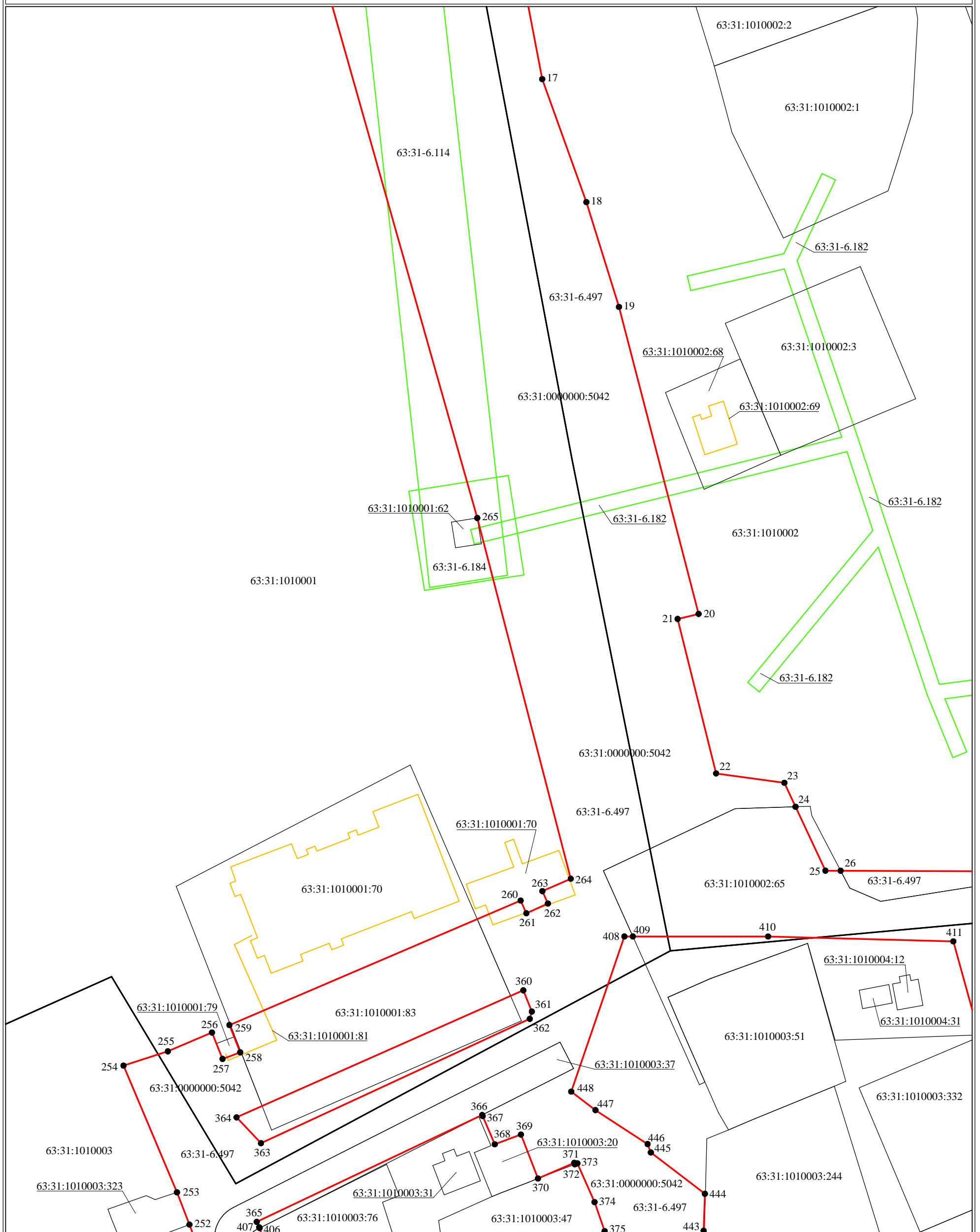
Масштаб 1:1000

- проектная граница публичного сервитута
- граница муниципального образования
- граница кадастрового квартала
- граница зоны с особыми условиями использования территорий
- ▭ контур учтенного объекта капитального строительства
- 63:31:1010003:37 кадастровый номер земельного участка
- 63:31:1010002 учетный номер кадастрового квартала
- 63:31-6.30 реестровый номер зоны с особыми условиями использования территорий
- 2 характеристическая точка границ, сведения о которой позволяют однозначно определить ее положение на местности



Подпись _____
 Место для оттиска печати (при наличии) лица, составившего описание местоположения границ объекта

Схема расположения границ публичного сервитута



Используемые условные знаки и обозначения:

- проектная граница публичного сервитута
- граница муниципального образования
- граница кадастрового квартала
- граница зоны с особыми условиями использования территорий
- контур учтенного объекта капитального строительства
- 63:31:1010003:37 кадастровый номер земельного участка
- 63:31:1010002 учетный номер кадастрового квартала
- 63:31-6.30 реестровый номер зоны с особыми условиями использования территорий
- 2 характерная точка границ, сведения о которой позволяют однозначно определить ее положение на местности

Масштаб 1:1000



Подпись
 Место для отриски печати (при наличии) лица,
 составившего описание местоположения границ объекта

Схема расположения границ публичного сервитута



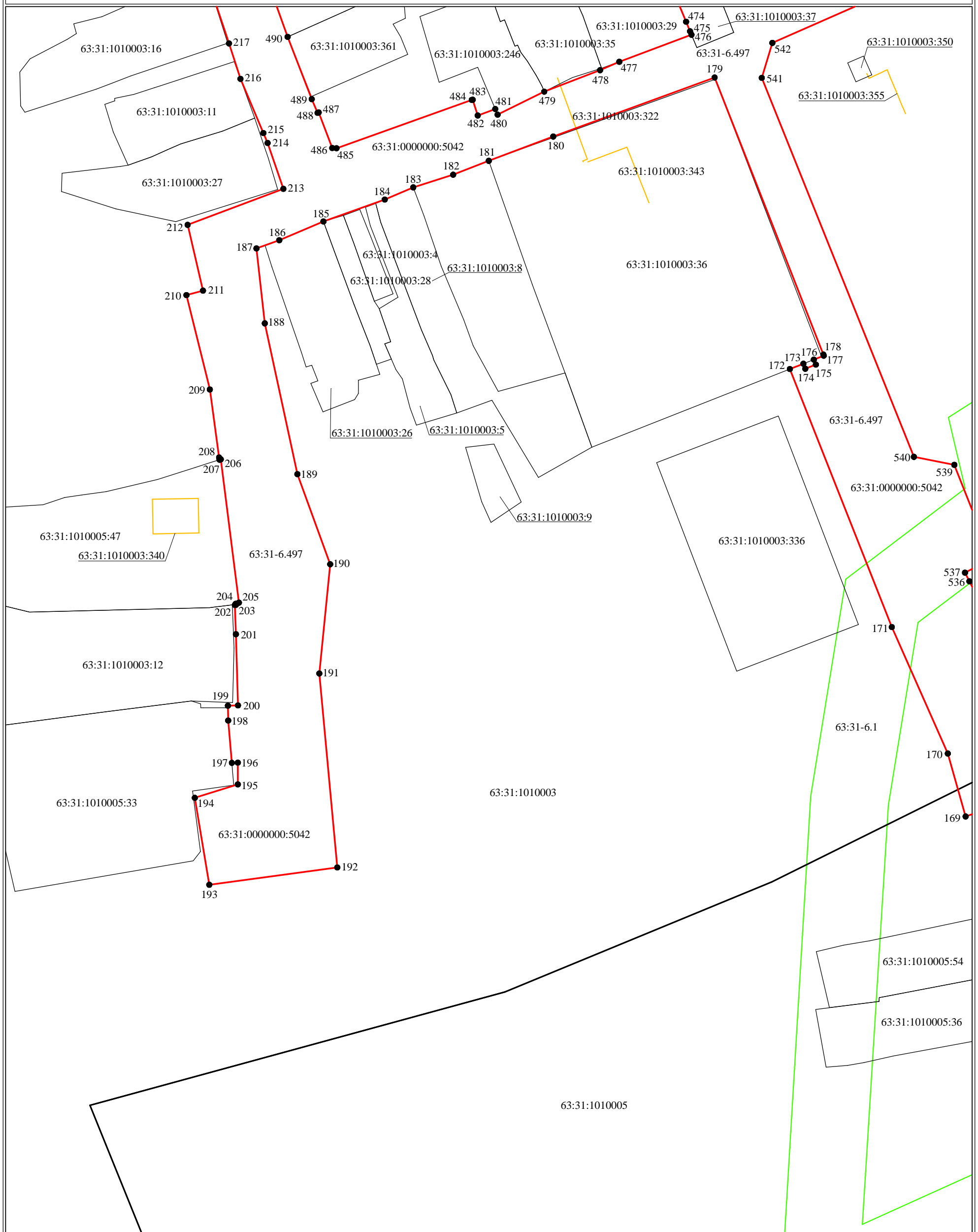
- Используемые условные знаки и обозначения:
- проектная граница публичного сервитута
 - граница муниципального образования
 - граница кадастрового квартала
 - граница зоны с особыми условиями использования территорий
 - ▭ контур учтенного объекта капитального строительства
 - 63:31:1010003:37 кадастровый номер земельного участка
 - 63:31:1010002 учетный номер кадастрового квартала
 - 63:31-6.30 реестровый номер зоны с особыми условиями использования территорий
 - 2 характерная точка границ, сведения о которой позволяют однозначно определить ее положение на местности

Масштаб 1:1000



Подпись
Место для оттиска печати (при наличии) лица, составившего описание местоположения границ объекта

Схема расположения границ публичного сервитута



Используемые условные знаки и обозначения:

- проектная граница публичного сервитута
- граница муниципального образования
- граница кадастрового квартала
- граница зоны с особыми условиями использования территорий
- контур учтенного объекта капитального строительства
- 63:31:1010003:37 кадастровый номер земельного участка
- 63:31:1010002 учетный номер кадастрового квартала
- 63:31-6.30 реестровый номер зоны с особыми условиями использования территорий
- 2 характеристическая точка границ, сведения о которой позволяют однозначно определить ее положение на местности

Масштаб 1:1000



Подпись
 Место для оттиска печати (при наличии) лица,
 составившего описание местоположения границ объекта

Схема расположения границ публичного сервитута



Используемые условные знаки и обозначения:

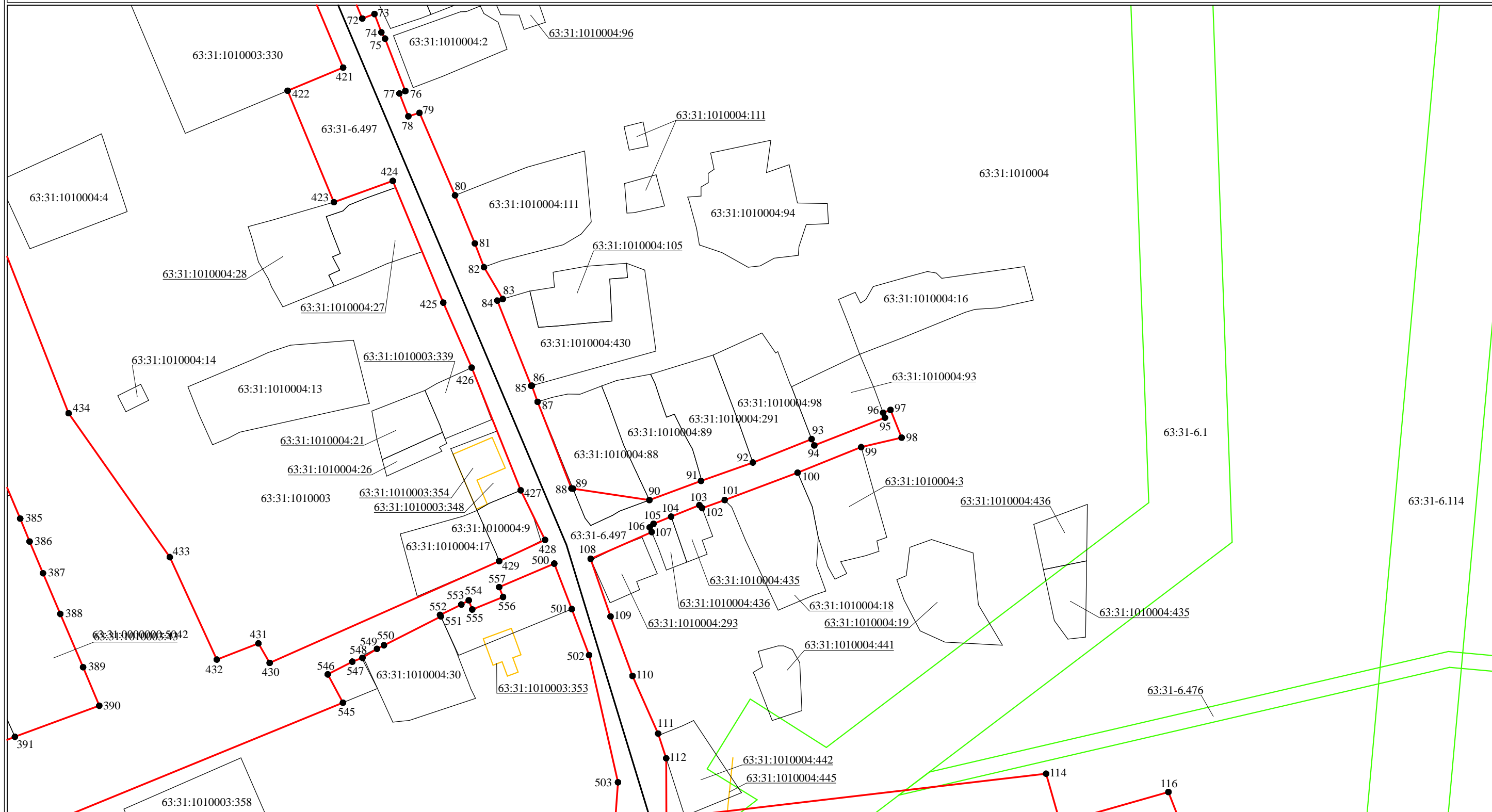
- проектная граница публичного сервитута
- граница муниципального образования
- граница кадастрового квартала
- граница зоны с особыми условиями использования территорий
- контур учтенного объекта капитального строительства
- 63:31:1010003:37 кадастровый номер земельного участка
- 63:31:1010002 учетный номер кадастрового квартала
- 63:31-6.30 реестровый номер зоны с особыми условиями использования территорий
- 2 характерная точка границ, сведения о которой позволяют однозначно определить ее положение на местности

Масштаб 1:1000



Подпись
Место для оттиска печати (при наличии) лица, составившего описание местоположения границ объекта

Схема расположения границ публичного сервитута



Масштаб 1:1000

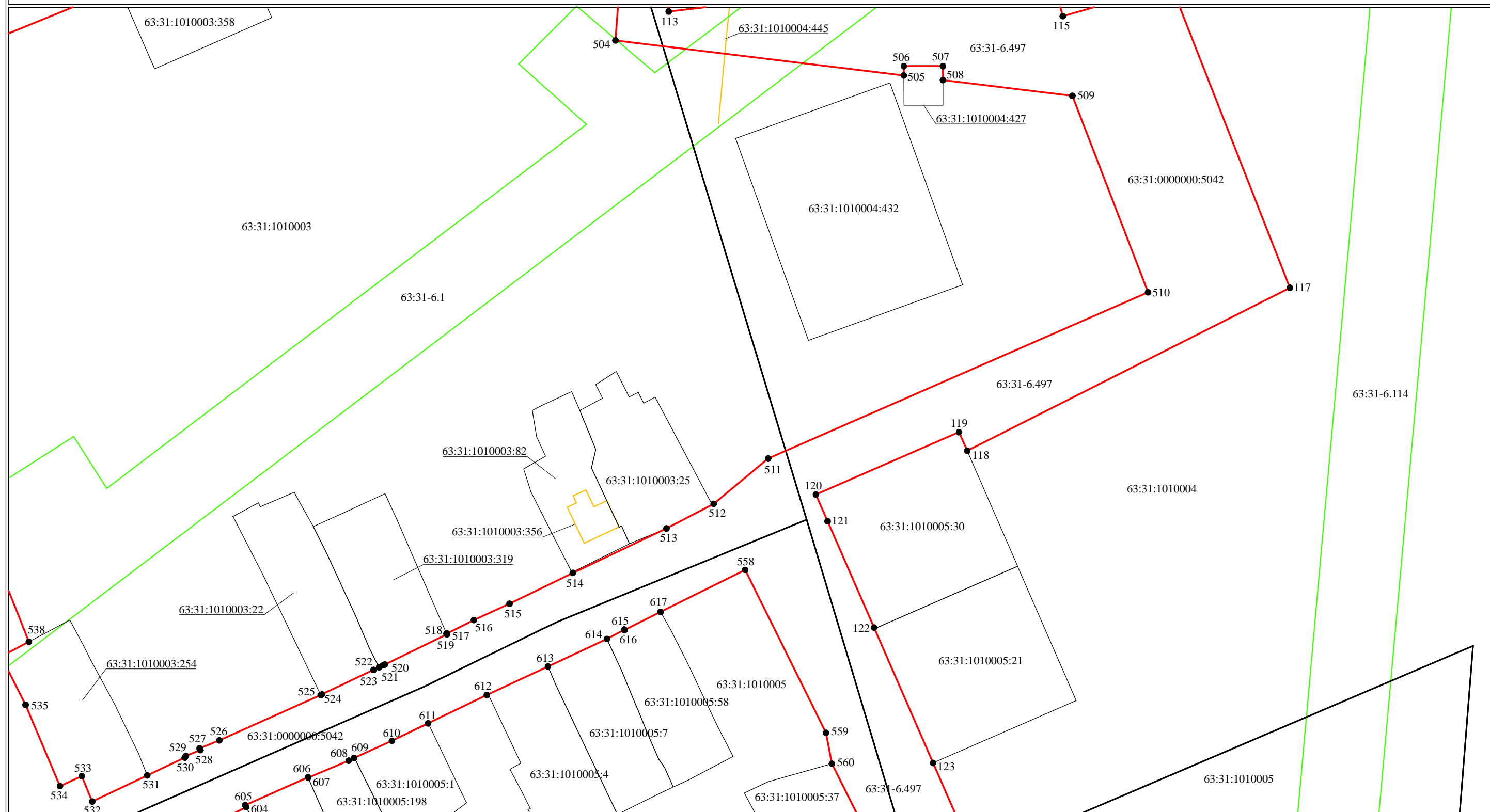
Используемые условные знаки и обозначения:

- | | |
|------------------|--|
| | проектная граница публичного сервитута |
| | граница муниципального образования |
| | граница кадастрового квартала |
| | граница зоны с особыми условиями использования территорий |
| | контур учтенного объекта капитального строительства |
| 63:31:1010003:37 | кадастровый номер земельного участка |
| 63:31:1010002 | учетный номер кадастрового квартала |
| 63:31-6.30 | реестровый номер зоны с особыми условиями использования территорий |
| ● 2 | характерная точка границ, сведения о которой позволяют однозначно определить ее положение на местности |



Подпись
Место для оттиска печати (при наличии) лица,
составившего описание местоположения границ объекта

Схема расположения границ публичного сервитута



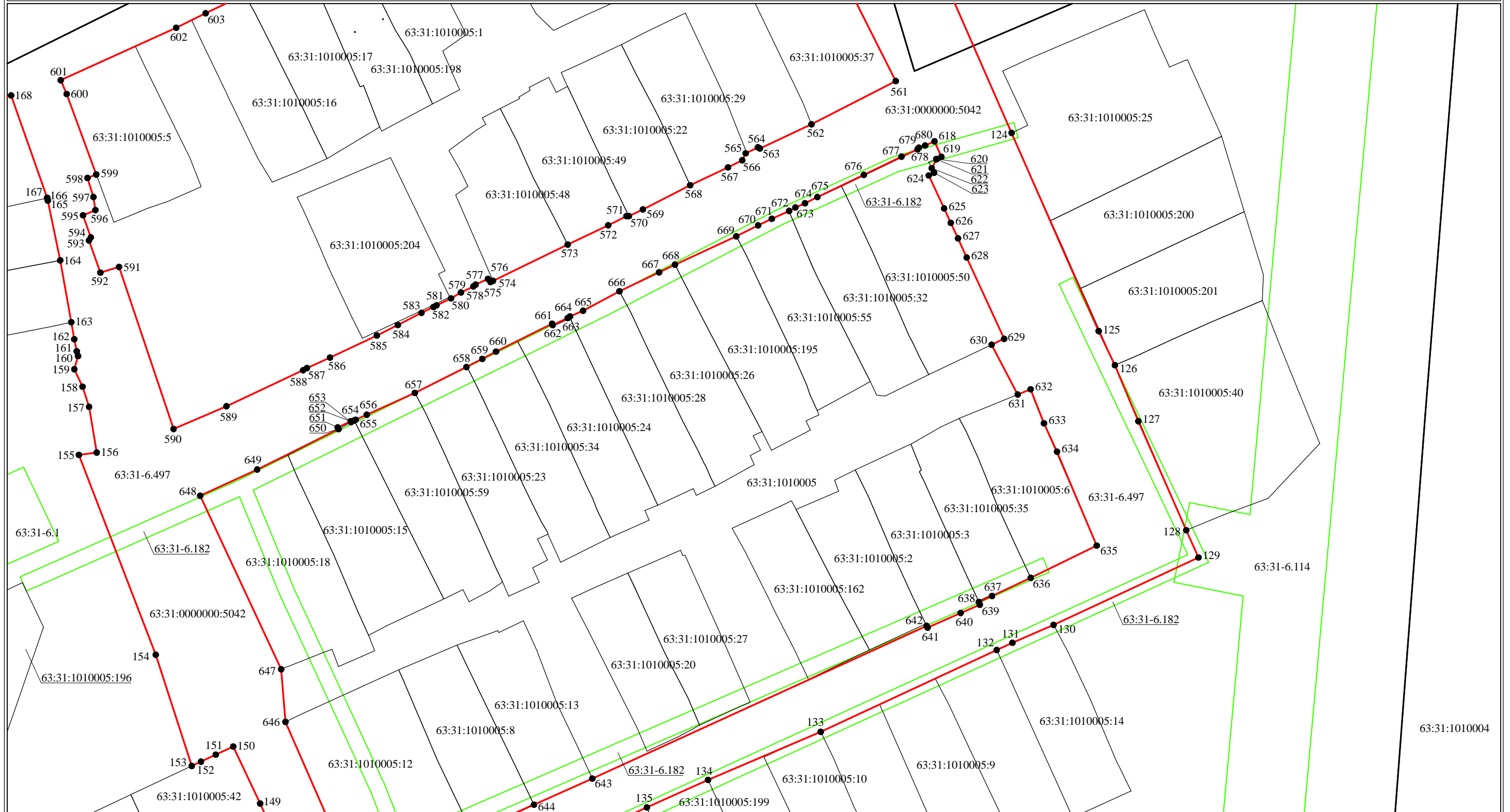
Масштаб 1:1000

- Используемые условные знаки и обозначения:
- проектная граница публичного сервитута
 - граница муниципального образования
 - граница кадастрового квартала
 - граница зоны с особыми условиями использования территорий
 - контур учтенного объекта капитального строительства
 - 63:31:1010003:37 кадастровый номер земельного участка
 - 63:31:1010002 учетный номер кадастрового квартала
 - 63:31-6.30 реестровый номер зоны с особыми условиями использования территорий
 - 2 характеристическая точка границ, сведения о которой позволяют однозначно определить ее положение на местности



Подпись _____
 Место для оттиска печати (при наличии) лица, составившего описание местоположения границ объекта

Схема расположения границ публичного сервитута



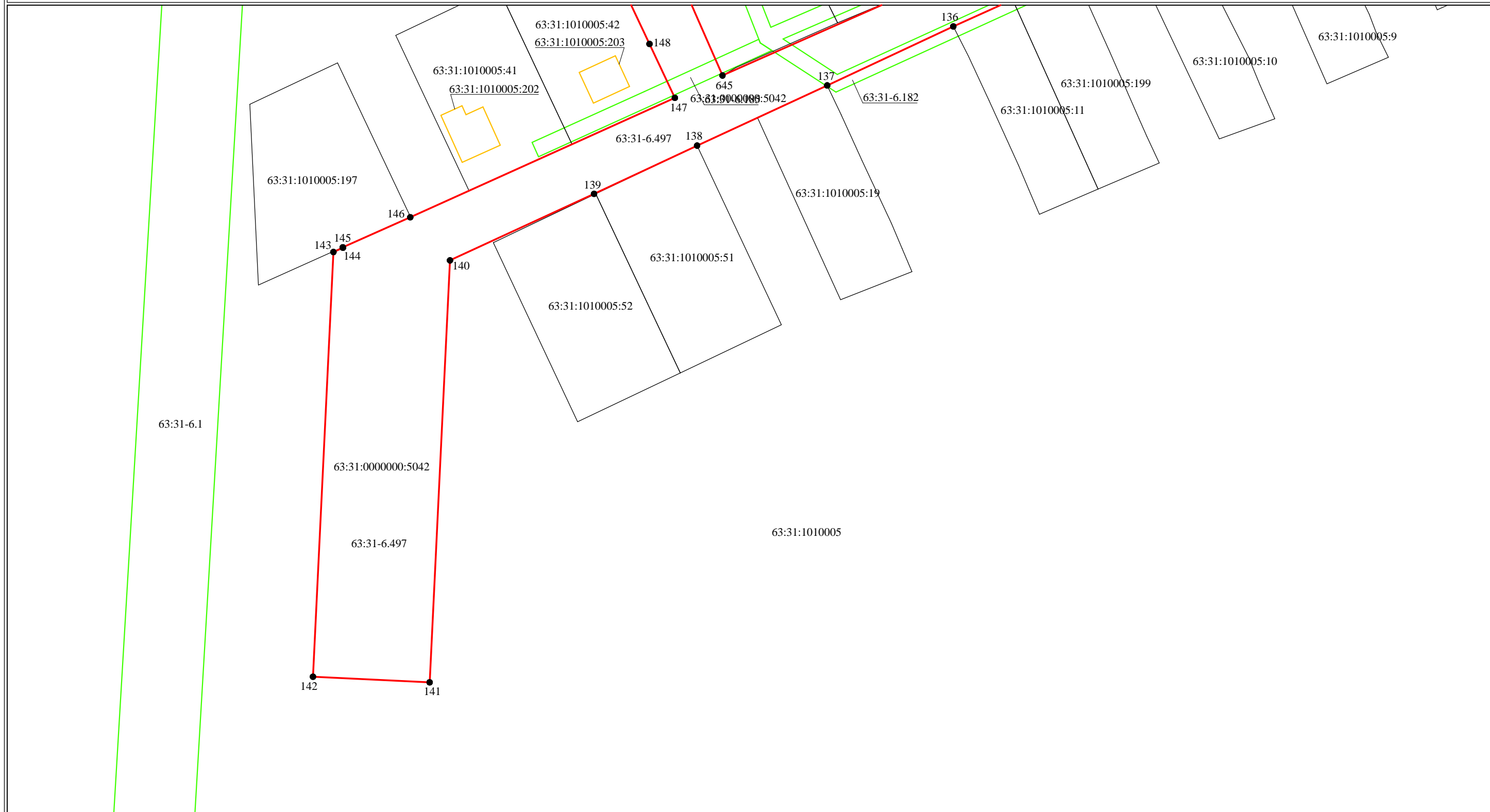
- Используемые условные знаки и обозначения:
- проектная граница публичного сервитута
 - граница муниципального образования
 - граница кадастрового квартала
 - граница зоны с особыми условиями использования территорий
 - контур учтенного объекта капитального строительства
 - 63:31:1010003:37 кадастровый номер земельного участка
 - 63:31:1010002 учетный номер кадастрового квартала
 - 63:31-6.30 реестровый номер зоны с особыми условиями использования территорий
 - 2 характерная точка границ, сведения о которой позволяют однозначно определить ее положение на местности

Масштаб 1:1000



Подпись _____
 Место для оттиска печати (при наличии) лица,
 составившего описание местоположения границ объекта

Схема расположения границ публичного сервитута



Используемые условные знаки и обозначения:

Масштаб 1:1000

- проектная граница публичного сервитута
- граница муниципального образования
- граница кадастрового квартала
- граница зоны с особыми условиями использования территорий
- контур учтенного объекта капитального строительства
- 63:31:1010003:37 кадастровый номер земельного участка
- 63:31:1010002 учетный номер кадастрового квартала
- 63:31-6.30 реестровый номер зоны с особыми условиями использования территорий
- 2 характеристическая точка границ, сведения о которой позволяют однозначно определить ее положение на местности



Подпись _____
 Место для оттиска печати (при наличии) лица, составившего описание местоположения границ объекта